

# אחרת

אדריכלות | עיצוב פנים | בניה ירוקה

תאריך	כמות	תפוצה

תוכנית אדריכלית יש לקרוא בשילוב עם תוכניות קונסטרוקציה, אינסטלציה וחשמל

**הערות:**  
יש לבצע את הבניין בהתאם לתקן ישראלי 045/לבידוד תרמי של מבני מגורים ממ"ד עפ"י הוראות הג"א  
יש לבצע שן במעקות גג לאיטום  
יש לבצע אף מים בקרניזים, קורות בטון וכל חלק אחר הבולט מקונטור המבנה  
מיקום בריכות ביוב מתבססות על תוכנית אינסטלציה ויבוצעו עפ"י התקן הישראלי  
עומק סופי של ת.ב. ייקבע בשטח  
יציאת צמ"ג תהיה כ-20 ס"מ מעל פני קרקע סופיים  
יש לבצע בהיקף חצר אנגלית שן של 5/5 עבור סבכה - ראה מיקום סבכה עפ"י תוכנית  
מידות פתח החלונות, כולל 5/5 "מ של אדן חלון" גובה פתח החלון בתוכניות העבודה יימדד מגובה הריצפה של אותה קומה  
יש לתאם מיקום סופי של פילר חשמל ופילר בזק עם חברת חשמל ובזק

הקבלן אחראי למידות ועליו לבקר אותן ולהודיע למתכנן על כל טעות, סטיה, סתירה או אי התאמה, בטרם המשיך את עבודתו \* אין לקבוע מידות ע"י מדידה בשרטוט

לצורך עריכת הפיקוח העליון, יודיע הקבלן הראשי למתכנן על תחילת עבודות הבניה, וכן על מועדי ביצוע אלמנטים ראשיים במבנה, וזאת בהתראה של 24 שעות מראש.

תוכניות אלה תקפות רק לאחר היתר בניה כחוק!  
כל חריגה מתוכנית היתר תהיה באחריות מזמן העבודה

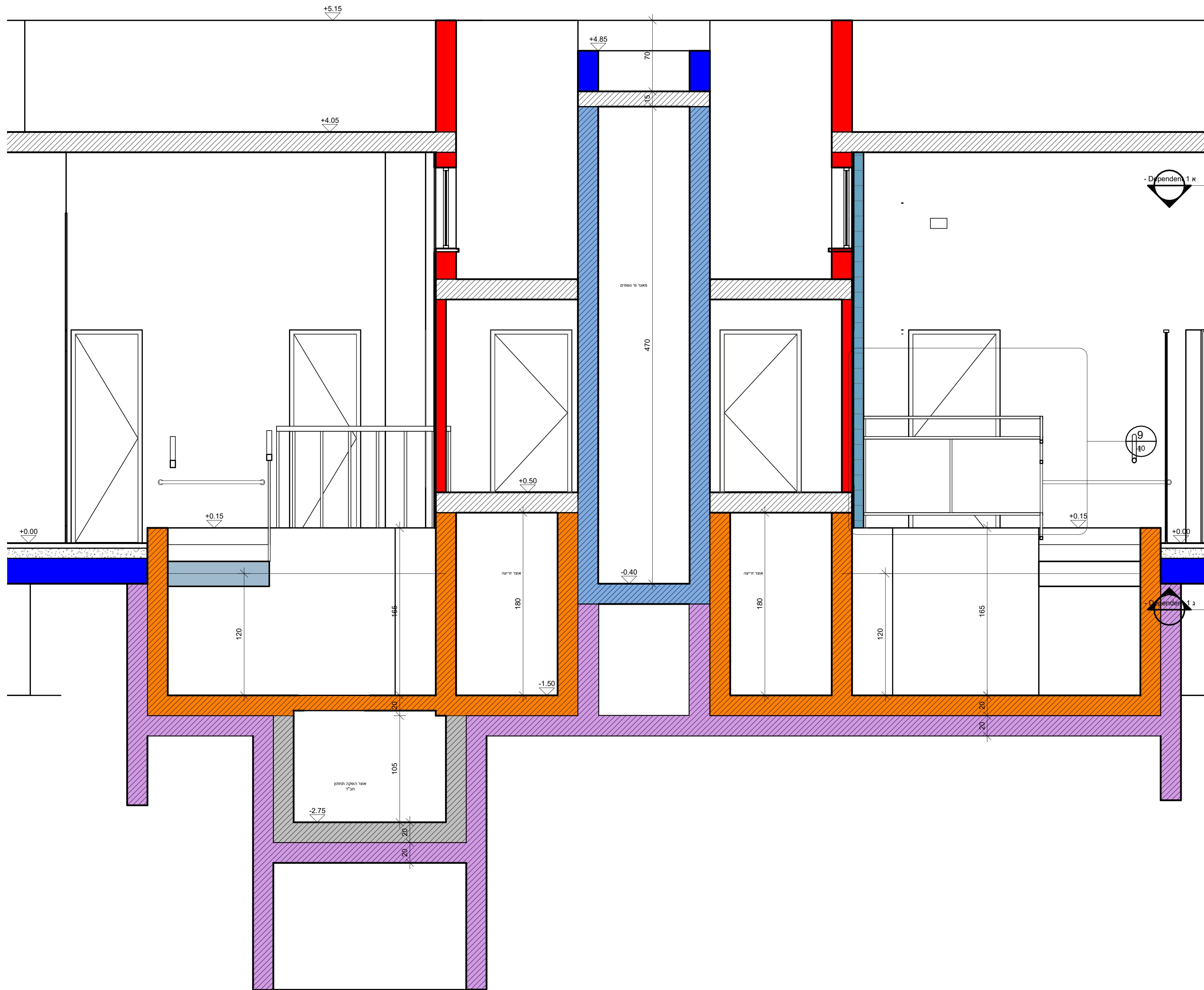
פרוייקט:  
מקווה בית אל

נושא:  
תכניות מאגרי מים ובורות טבילה

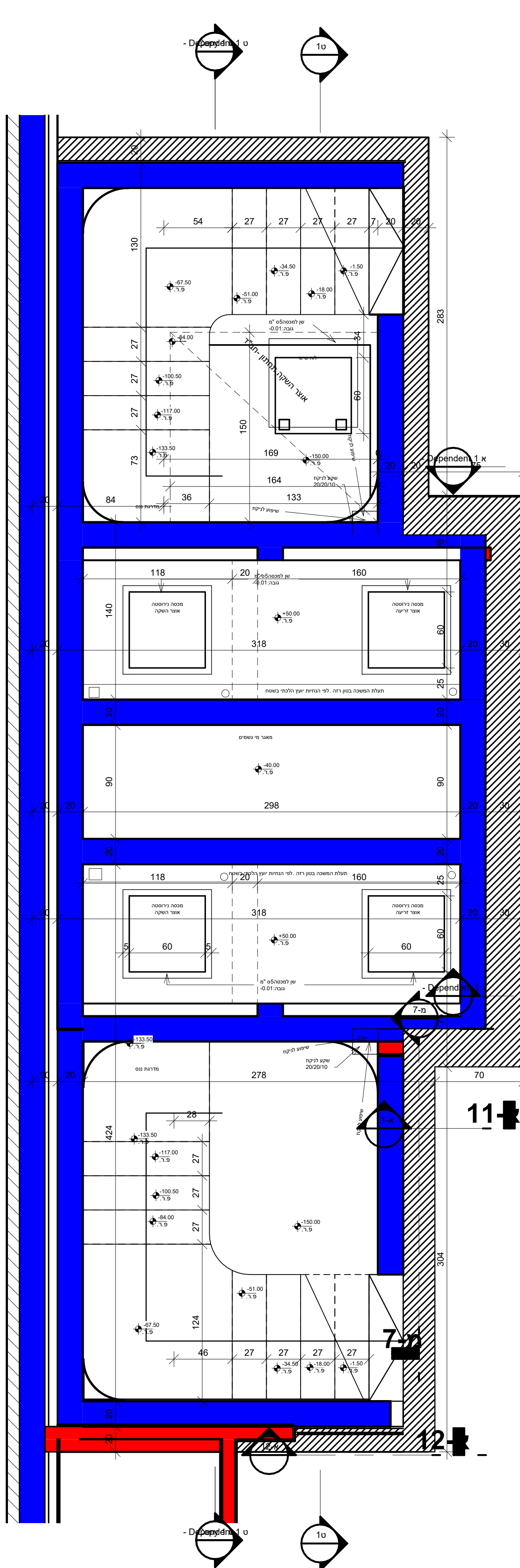
מספר גיליון:  
03 קנ"מ:

תאריך	לביצוע	למכרז	לאישור
21/08/24			

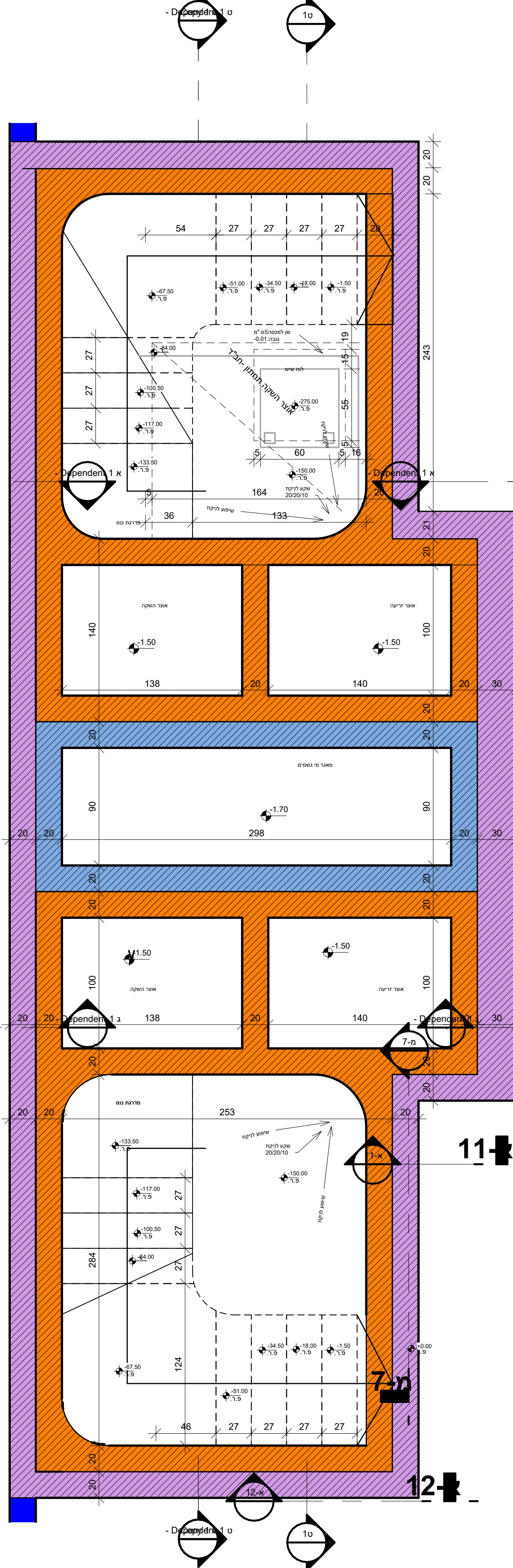
המתכנן הינו הבעל הבלעדי של תוכנית זו ושל זכויות היוצרים בה. אין לעשות כל שמוש בתוכנית זו, ברעיונות הגלומים בה, ללא אישור מראש ובכתב של המתכנן



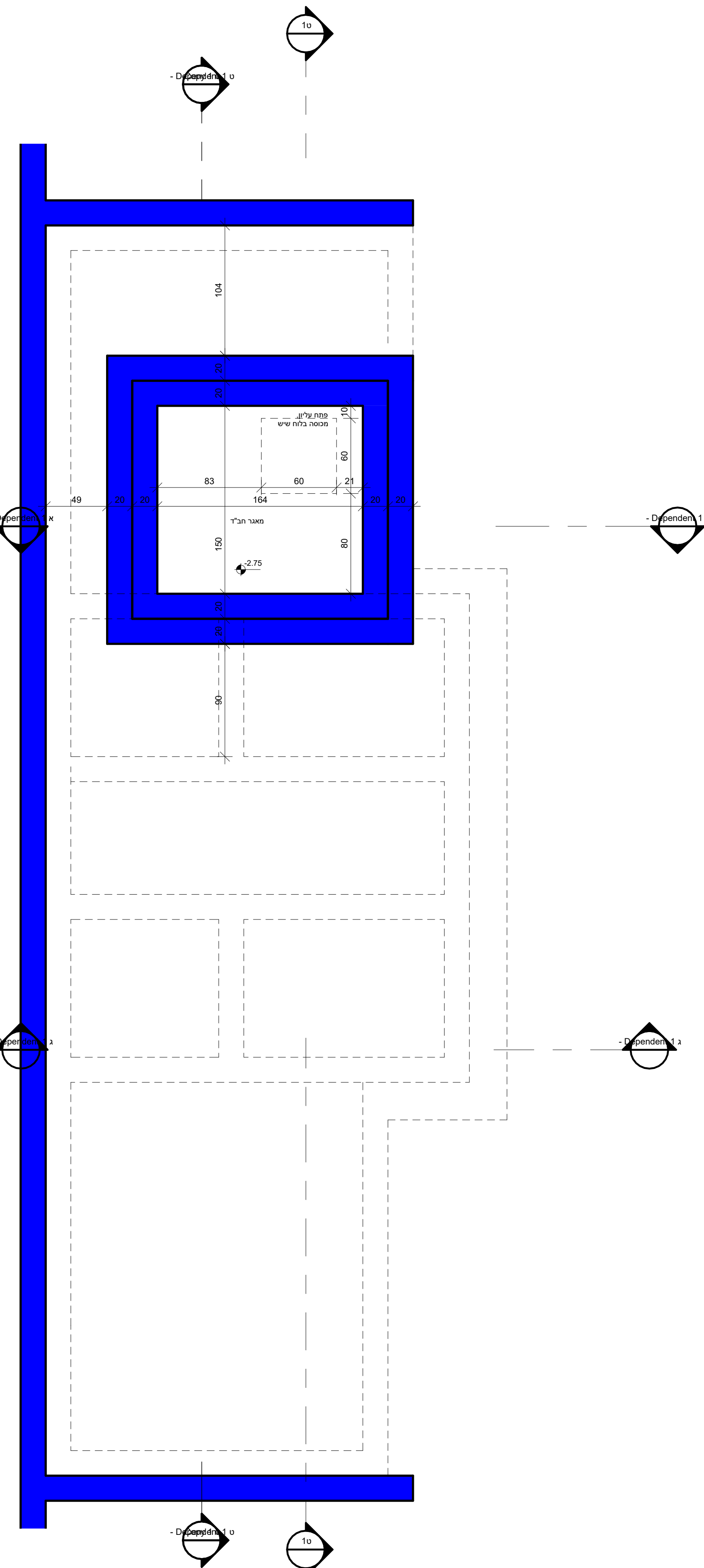
חתך ט1-ט10  
קנ"מ: 1 : 25



תכנית בורות בק, קרקע  
קנ"מ: 1 : 25



תכנית במפלס הבורות  
קנ"מ: 1 : 25



תכנית מאגר חב"ד  
קנ"מ: 1 : 25